



Accueil de Loisirs Sans Hébergement  
Pour les enfants âgés de 3 à 12 ans.

# COP'1 D'HIVER

## 2026



**DU LUNDI 16 FÉVRIER AU VENDREDI 20 FÉVRIER 2026**

**A L'ÉCOLE POINCARÉ À REVIGNY-SUR-ORNAIN**

**Inscription à partir du lundi 26 janvier jusqu'au jeudi 5 février 2026**

Inscription sous forme de forfait de 3 jours minimum  
(consécutifs ou non, avec ou sans repas\*)

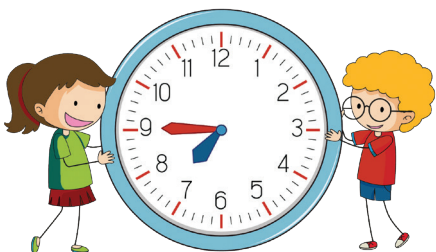
*\*Repas obligatoire le mardi (sortie prévue)*

### INSCRIPTIONS

Du lundi 26 janvier au jeudi 5 février 2026

- Les dossiers peuvent être envoyés par mail ([alsh@copary.fr](mailto:alsh@copary.fr)) ou déposés au siège de la COPARY (5bis Avenue du XV<sup>e</sup> Corps à Revigny-sur-Ornain)
- Les dossiers sont téléchargeables sur notre site internet [www.copary.fr](http://www.copary.fr)
- Les documents suivants sont à fournir obligatoirement :
  - La fiche de renseignements
  - La fiche d'inscription complétée et signée
  - La fiche sanitaire complétée et signée
  - Le numéro allocataire CAF
  - Les bons ATL CAF
  - Le Projet d'Accueil Individualisé (PAI) le cas échéant
  - L'attestation de Quotient Familial du mois en cours
  - Un justificatif de domicile

**Seuls les dossiers complets seront pris en compte.**



### JOURNÉE TYPE À L'ALSH

- 🕒 7h45 à 9h15 : Accueil échelonné des enfants
- 🕒 9h15 à 11h45 : Temps d'activité
- 🕒 11h45 à 12h15 : Départ échelonné pour les enfants qui repartent à midi
- 🕒 13h15 à 13h45 : Retour échelonné pour les enfants qui n'ont pas mangé sur place
- 🕒 13h45 à 17h00 : Temps d'activité et goûter
- 17h00 à 18h15 : Départ échelonné des enfants

