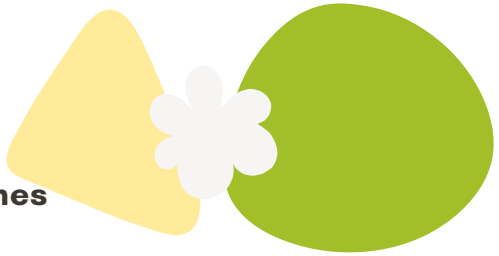


Relais Petite Enfance de 0 à 3 ans



PROGRAMME DES ATELIERS
Avril - Mai - Juin - Juillet



Relais Petite Enfance
Communauté de Communes
du Pays de Revigny



Avril

Mardi 28 avril à 10h
Bébés lecteurs
à la Bibliothèque de Revigny



Mai



Mardi 5 mai à 10h
Voyage sonore avec Vivien THUMELIN
au RPE



Mardi 12 mai à 10h
Médiation par l'animal avec "L'instinct du lien"
au RPE



Mardi 19 mai à 9h30
Bébé bouge et découvre avec Lore Anne
(psychomotricienne)

au RPE



Mardi 26 mai à 10h
Bébés lecteurs
à la Bibliothèque de Revigny



Juin

Mardi 2 juin à 10h

Bébé cueille des fraises

à Revigny-sur-Ornain



Mardi 9 juin à 9h30

Bébé part en promenade

à Laimont



Mardi 16 juin à 9h30

**Bébé bouge et découvre avec Lore Anne
(psychomotricienne)**

en extérieur (lieu sous réserve)



Mardi 23 juin à 10h

Médiation par l'animal avec « L'instinct du lien »

En extérieur (lieu sous réserve)



Mardi 30 juin à 10h

Bébés lecteurs

à la Bibliothèque de Revigny

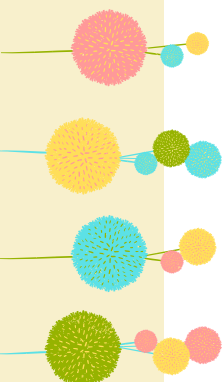


Vendredi 3 juillet à 10h

Bébé fête les vacances

à l'aire de jeu à Neuville-sur-Ornain


Juillet





Relais Petite Enfance

Communauté de Communes
du Pays de Revigny
5bis Avenue du XV^e Corps
55800 Revigny-sur-Ornain

 03.29.78.92.44

 rpe@copary.fr

 www.copary.fr



- 
- Une salle dédiée accueille les ateliers du RPE. Elle est équipée pour répondre parfaitement aux besoins des tout petits.
 - Les horaires (9h30/11h) sont libres afin de respecter le rythme de l'enfant.
 - Les parents employeurs et les assistantes maternelles sont les bienvenus.
 - Le Relais Petite Enfance de la COPARY s'adresse aux Assistantes Maternelles, aux Parents et à toutes les personnes concernées par l'accueil du jeune enfant.
 - C'est un lieu d'informations, de ressources, d'échanges et de médiation...



Ses principales missions sont :

- Valoriser la profession d'assistante maternelle à travers différents moyens : animation, formation, information,...
 - Informer les parents sur les différents moyens de garde existants sur le territoire
 - Aider dans les démarches administratives
 - Animer des activités avec les Assistantes Maternelles
- 